



Hotel und Kongress an der Arena





Hotel und Kongress an der Arena

STADT WETZLAR



revoluzzer
studio



der Rahmenplan Bahnhofstraße

die Umsetzungsstrategie – Entwicklung baulicher Strukturen anhand erster Planungsvisionen



vorher



nachher



Marina in der Spinnereistraße

STADT WETZLAR



revoluzzer
studio



Marina in der Spinnereistraße

STADT WETZLAR



revoluzzer
studio



Marina in der Spinnereistraße



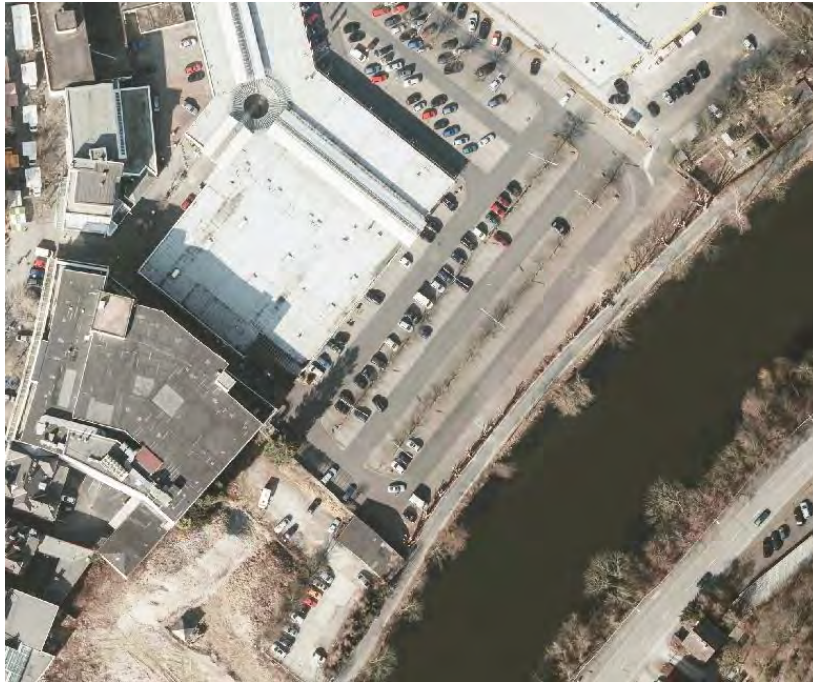
STADT WETZLAR





der Rahmenplan Bahnhofstraße

die Umsetzungsstrategie – Entwicklung baulicher Strukturen anhand erster Planungsvisionen



vorher



nachher



Wohnen und Erleben am Lahnhof





Wohnen und Erleben am Lahnhof





Wohnen und Erleben am Lahnhof





der Rahmenplan Bahnhofstraße

die Umsetzungsstrategie – Entwicklung baulicher Strukturen anhand erster Planungsvisionen



vorher



nachher



Umfeldaufwertung Bootshaus





Umfeldaufwertung Bootshaus





Umfeldaufwertung Bootshaus





Umfeldaufwertung Bootshaus





vision_1
Raum der Umsetzungen



vision_2
Raum und Langens am Karstrasse



vision_3
Raum der Umsetzungen



vision_4
Raum der Umsetzungen



vision_5
Raum der Umsetzungen



vision_6
Raum der Umsetzungen



vision_7
Raum der Umsetzungen



vision_8
Raum der Umsetzungen



der Rahmenplan Bahnhofstraße

Ausblick und Umsetzung

18.05.2015	Vorstellung des Rahmenplanentwurfs und anschl. Ausstellung
30.06.2015	Rückäußerungsfrist für Änderungen
Herbst 2015	Beratung des Rahmenplans

Parallel erfolgende Entwicklungen:

- Verlagerung Stadtbibliothek + Ausstellungssaal
- Pflegeheim an der Lahn
- Hotel an der Arena
- Bau weiterer Wohneinheiten an der Lahn (derzeit 20 im Bau/Planung)
- Bevölkerungszahl in 2 Jahren um 8% / 50 Einwohner gestiegen
- Neubau Kreisverwaltung mit öffentlichem Parkhaus



Der Erfolg:

ca. 210 Einzel-Ideen wurden erarbeitet und vorgetragen:

- Mehr als 70 können **vollständig** in den Rahmenplan eingebunden werden!
- Mehr als 60 können zumindest **zum Teil** in den Rahmenplan eingebunden werden!

Das großartige Ergebnis zeigt sich im Rahmenplan Bahnhofstraße!



Zum Beispiel:

- Bedeutung der Bahnhofstraße in der Innenstadt stärken
- Stärkung der Wohnfunktion, auch für neue Bewohnerzielgruppen
- Erhöhter Kultur- und Freizeitwert
- Bessere Aufenthaltsqualität im Viertel
- Stärkung der Lagequalität für Geschäfte
- Attraktivität für Stadtbesucher, Naherholung